

2016/05/19

スロット台用電磁波ゴト検知器

ウェーブセンサーS2サポート

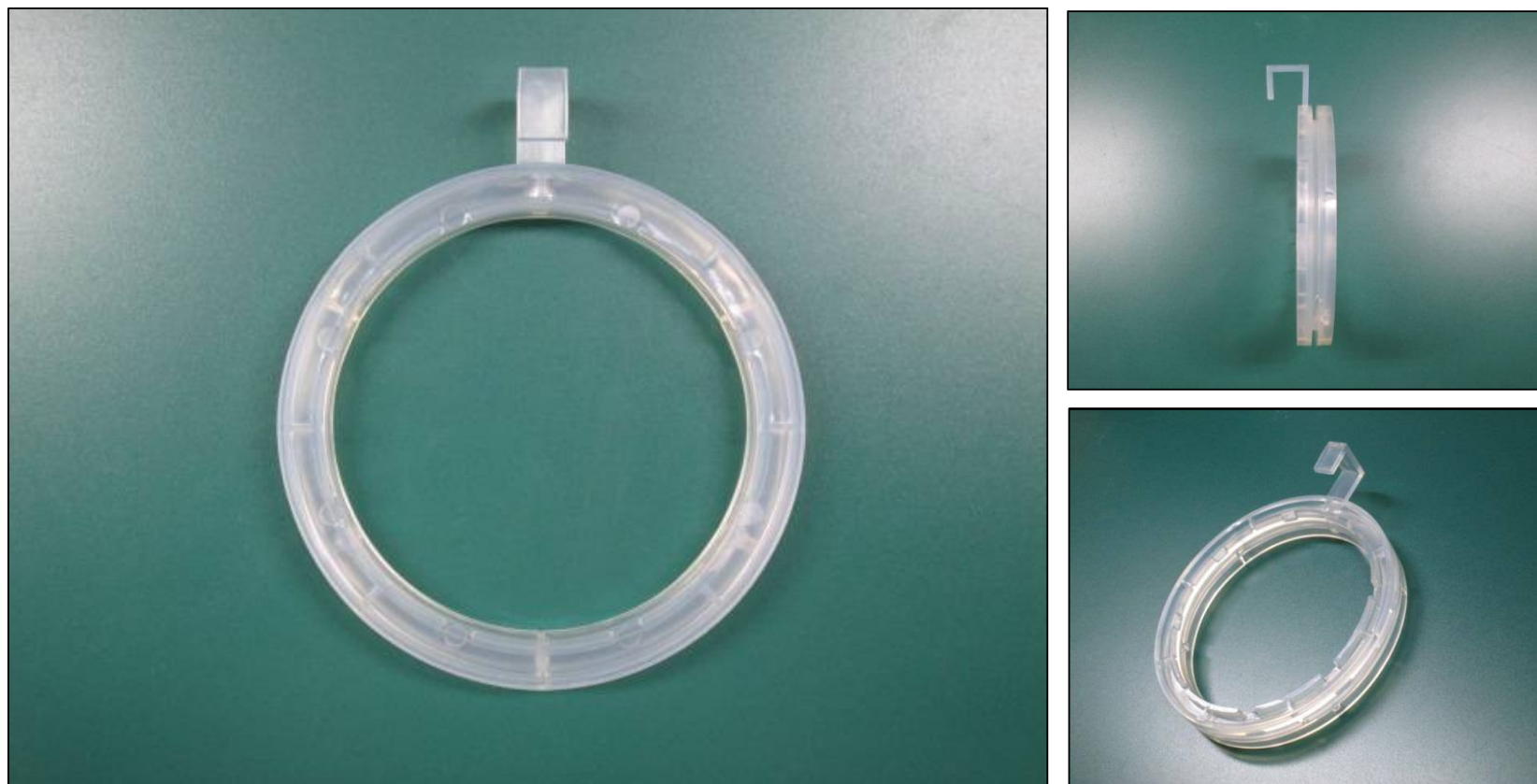
(型式名：SS2000)

取扱説明書

※実用新案申請中

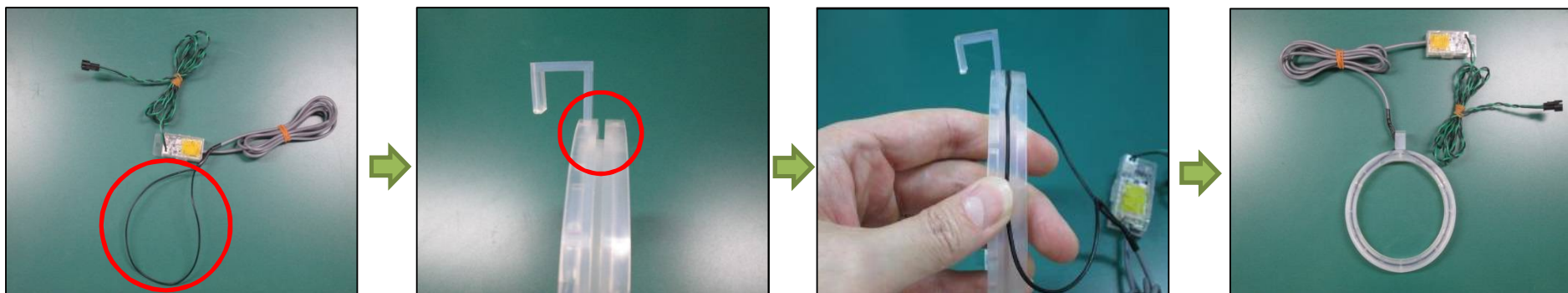
➤ 概要

本製品は、電磁波により誤作動及び故障を誘発される回胴式遊技機に設置し、監視する装置（ウェーブセンサーS2）を補助する製品です。先端のループアンテナを一定の形状に保つ事でナンバーランプ等に警報を出力する検知性能を保持します。



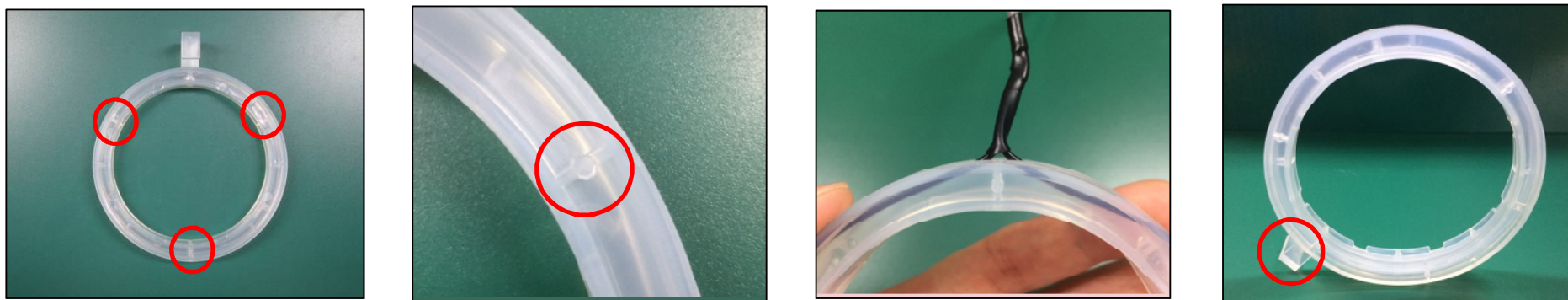
▶ ウェーブセンサーS2使用方法

ウェーブセンサーS2先端のループアンテナをフックの後側からサポート側面部の溝にはめ込む。※) ループアンテナの劣化により根本から切れるがありますのでご注意ください。



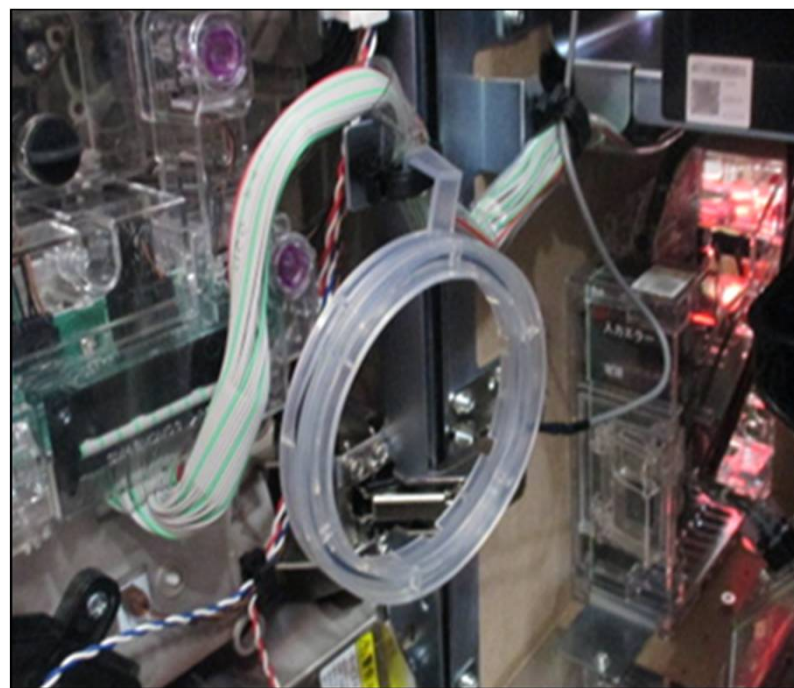
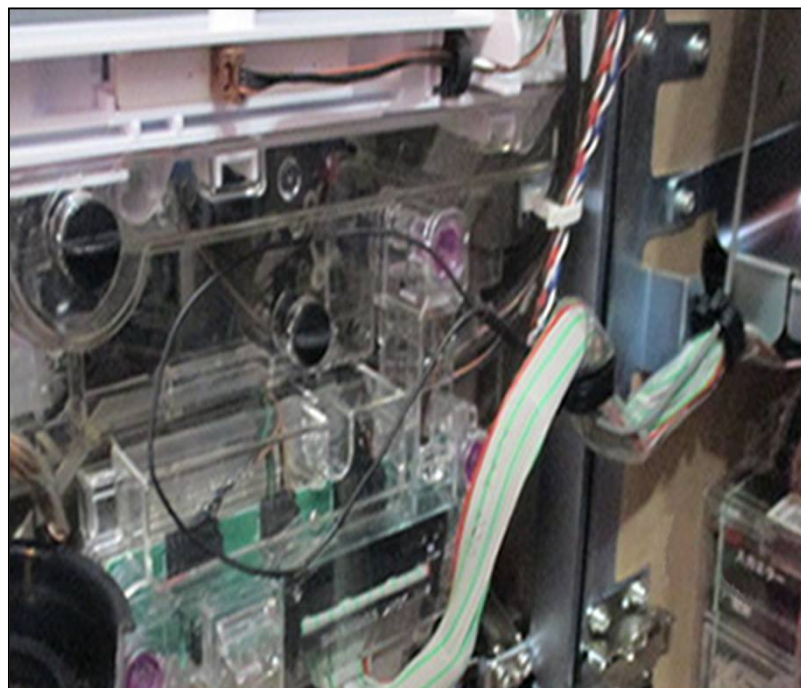
アンテナを入れ始める位置は設置方法により異なりますが、フック裏を基本として三点のポッチ（赤丸部）を目安として下さい。

また、サポートを立てる際は、フックをストッパーとしてご利用ください。



▶ 遊技台への設置

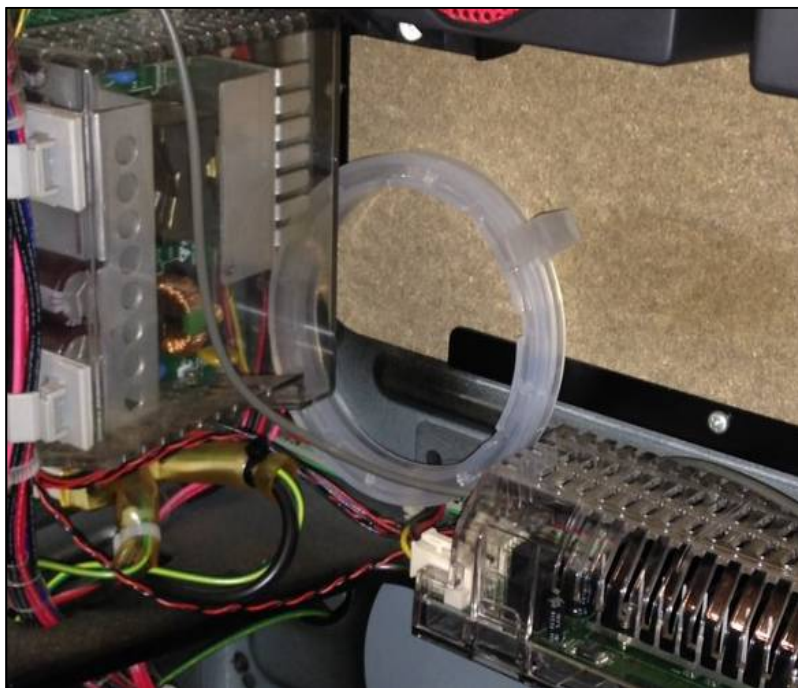
ループアンテナの設置位置は各メーカー、各機種によって異なっております。ウェーブセンサーS2サポート設置方法はウェーブセンサーS2製造元の株式会社MKサポートの推奨する設置位置に従って下さい。下記はサミー系スロットの設置例となります。画像ではウェーブセンサーS2サポートのフックを活用して設置しております。



➤ 推奨位置に設置できない機種への対応

ユニバーサル系スロットのループアンテナの位置は筐体奥のコルク部へ立て掛けるように設置下さい（画像左）。

また、その他のメーカーで推奨位置に設置できない場合は、下の右側画像のように電源BOX上部や遊技台左側のホッパー横付近へ設置下さい。



▶ 注意事項

- ①：先端のフックは、遊技台のフック等の隙間へ差し込むようにご使用下さい。
- ②：ループアンテナをはめ込む際は、サポート側を縮めてお使い下さい。
- ③：ループアンテナの劣化により取付けや取外しの際に破損する恐れがございます。
- ④：サポート本体がリールやホッパーに干渉しないようご注意ください。
- ⑤：台を閉める際は扉と筐体に挟まないようご注意ください。
- ⑥：遊技台の発熱や設置状況により若干変形する場合がございます。
- ⑦：当商品並びにウェーブセンサーS2の性能に関しての補償は一切行っておりません。

【 製造販売元 】

株式会社 ワークス

〒221-0834神奈川県横浜市神奈川区台町13-8

TEL: 045-410-0731 FAX: 045-410-0732

<http://www.worksnet.jp>